

EasyDiag

Première
Mondiale

Le diagnostic facile : par analyse de la combustion

La désésélisation du parc automobile et la mise sur le marché de moteurs de nouvelle génération se sont accompagnés de soucis répétitifs constatés en après vente. Les heures de recherches de panne non facturables aux clients sont devenues une véritable "gangrène des ateliers".



Devant ce constat
Nous avons développé :
"EasyDiag"
Un nouvel outil
de diagnostic
par analyse
de la combustion.

Diagnostic des moteurs Diesel, Essence, Gpl, Gnv.

EasyDiag

est un système d'analyse multimoteurs.

L'affichage numérique et graphique rendent les données immédiatement perceptibles. La mise en mémoire, véhicule par véhicule, la superposition des analyses permettent de suivre les résultats au fur et à mesure des interventions. Grâce à son logiciel de diagnostic dit "probabiliste" il détecte certains dysfonctionnements souvent non signalés par "les traditionnels codes défauts électroniques".

Le logiciel de diagnostic "intelligent" exploite lui même la mesure complexe des gaz issus de la combustion et oriente la recherche. Ainsi il permet de supprimer de longues heures de recherches de pannes et d'enrayer des usures prématurées de pièces onéreuses, ce qui porte préjudice à la renommée des constructeurs et de leurs service après vente.



LOGICIEL EXPERT PROBABILISTE

Le logiciel probabiliste compare les gaz émis d'un véhicule choisi à ceux d'une combustion idéale conduisant au fonctionnement parfait du moteur.

« Ensuite Easydiag indique clairement au technicien les dysfonctionnements probables »

Moteurs essence

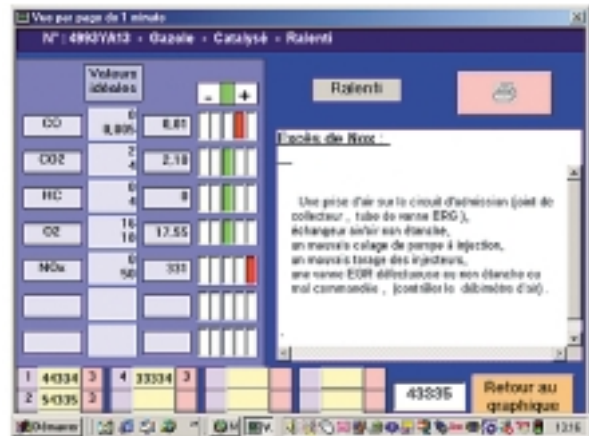
- défauts de richesse par des sondes d'eau qui dérivent ou des sondes à oxygène défectueuses.
 - Mauvaises pulvérisation des injecteurs
 - Injecteurs colmatés ou manque de débit
 - Pompe à essence défectueuse
 - Débitmètre d'air hors tolérance
 - Allumage défectueux
- Prise d'air aussi bien sur le circuit d'admission d'air que sur la ligne d'échappement.
 - Catalyseur défectueux ou absent.



Fonctions Complémentaires :

- Contrôle des pompes haute pression diesel.
- Mesure du niveau de contamination de l'huile moteur (dilution d'hydrocarbure).
- Mesure des gaz sur route en embarqué dans le véhicule.

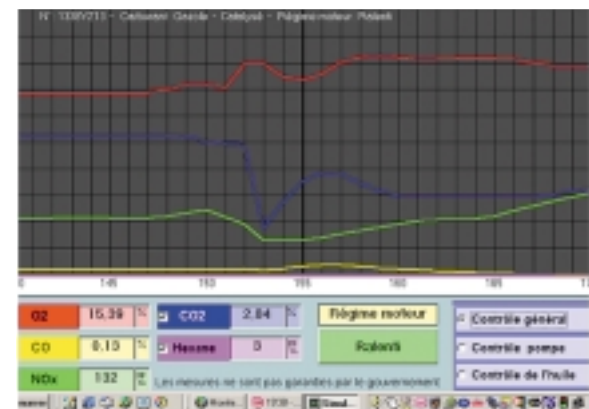
distribué par :



Moteur diesel :

Localisations des défauts suivants :

- Manque de puissance
- Moteur qui fument à l'accélération
- Bruit de pré injection
- Mauvais démarrage à froid ou à chaud
- Mauvais développé d'avance à l'injection
- État des injecteurs
- Prise d'air sur le circuit d'admission
- Qualité du gas oil
- Pot à oxydation bouché ou partiellement colmaté



Descriptif et caractéristiques générales :

- EASYDIAG est intégré dans un coffret esthétique, autoalimenté par batterie.
- Autonomie 4 à 5 heures rechargeable.
- Imprimante ticket intégré.
- Mesures mémorisables, transférables
- Mesures graphiques (sur PC uniquement)
- Logiciel de diagnostic probabiliste.
- Gaz mesurés en mode contrôle officiel : O2 - CO2 - CO - HC (et Lambda).
- Gaz mesurés en mode diagnostic : O2 - CO2 - CO - NOx - Hexane - Propane
- Canne de mesure étudiée pour mesure sur route.

